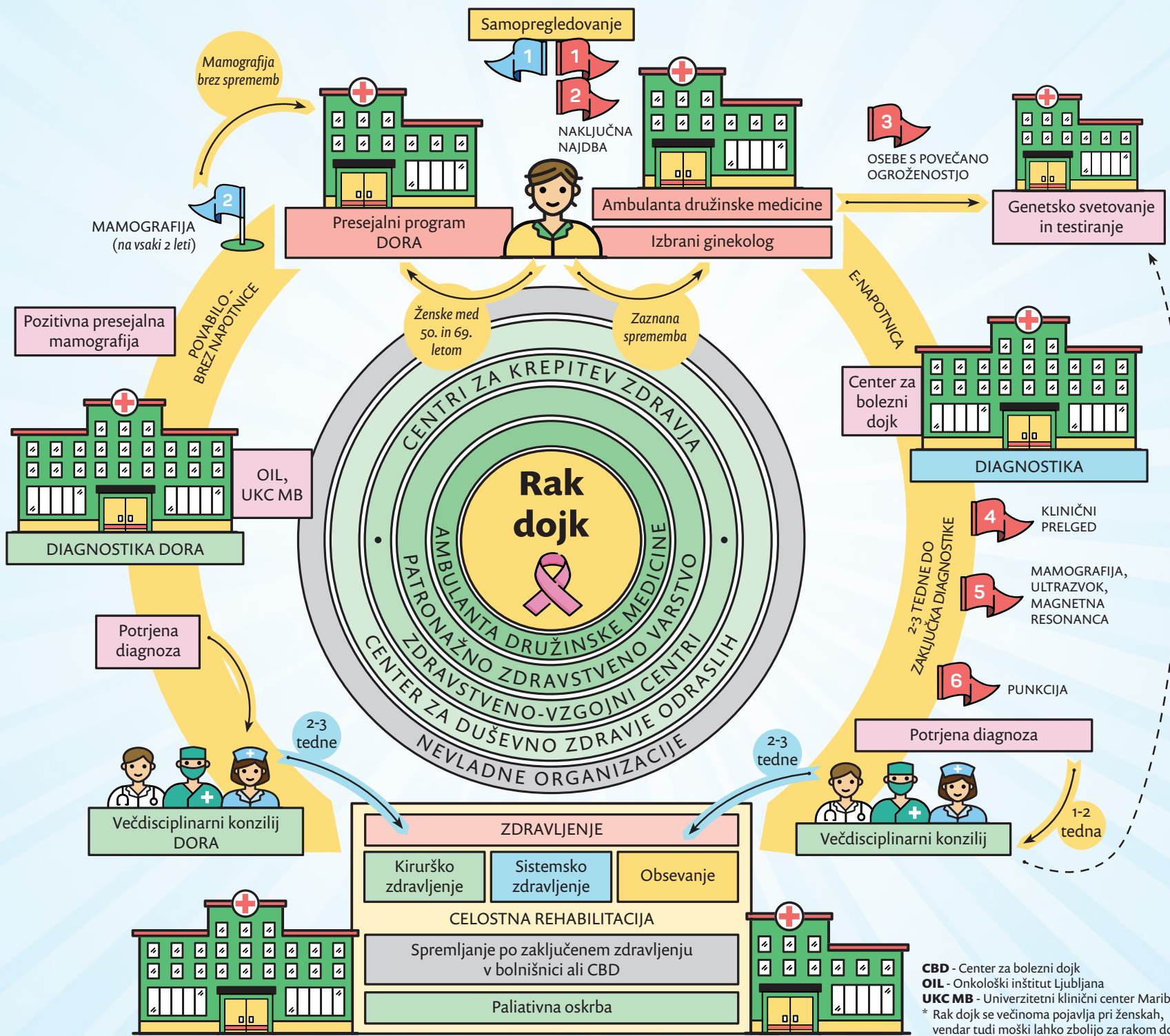


# DVIG ZDRAVSTVENE PISMENOSTI V SLOVENIJI

**Rak dojk\***



**PREPOZNAVANJE SIMPTOMOV ZA RAK DOJK:**

- zatrdline v dojkah,
- sprememba kože dojk in bradavic,
- nenavaden izcedek iz bradavice na eni dojki,
- oteklina, toplota, občutljivost prsi,
- otekle bezgavke v pazduhi.

**GLAVNI DEJAVNIKI TVEGANJA:**

- spol, starost,
- zgodnji pričetek menstruacije,
- pozna menopavza,
- nerodnost,
- prvi porod po 30. letu,
- opustitev dojenja,
- oralna hormonska kontracepcija,
- hormonsko nadomestno zdravljenje,
- nezdrav življenjski slog,
- družinska obremenitev,
- genetska predispozicija.

CBD - Center za bolezni dojk  
OIL - Onkološki inštitut Ljubljana  
UKC MB - Univerzitetni klinični center Maribor  
\* Rak dojk se večinoma pojavlja pri ženskah, vendar tudi moški lahko zbolijo za rakom dojk.

## POT OSEBE Z RAKOM DOJK

Pojasnila

1 Za zgodnje odkrivanje raka dojk je pomembno redno mesečno samopregledovanje in udeležba v presejalnem programu DORA.

2 Osebo se usmeri na pregled k družinskemu zdravniku ali k izbranemu ginekologu.

3 Na povišano ogroženost običajno posumi zdravnik družinske medicine ali ginekolog.

4 Obsega pregled dojk, bradavic, kože in pazdušnih bezgavk.

2 Mamografija je osnovna preiskava dojk, ki se izvaja z rentgenskim aparatom.

6 Pri punkciji se odvzame košček tkiva za pregled spremembe tkiva.

### **DRUŽINSKI ZDRAVNIK**

Spodbuja k samopregledovanju dojk in k vključevanju v presejalni program DORA, napoti na nadaljnjo obravnavo ob sumu, spremlja zdravljenje in usmerja bolnika.



### **PATRONAŽNO ZDRAVSTVENO VARSTVO**

Vključi se lahko v fazi zdravljenja pri osebah, ki potrebujejo podporo pri zdravljenju in okrevanju na domu, podaja informacije o bolezni in zdravem življenjskem slogu.



### **CKZ / ZVC**

Izvaja aktivnosti za krepitev zdravja, spreminjanje življenjskih navad in duševno zdravje. Na voljo v zdravstvenih domovih.

### **CENTER ZA DUŠEVNO ZDRAVJE ODRASLIH**

Omogoča dostop do storitev za posameznike s težavami v duševnem zdravju v lokalnem okolju. Na voljo regijsko v okviru zdravstvenih domov.



### **CELOSTNA REHABILITACIJA**

Zajema medicinsko, psihološko, socialno in poklicno rehabilitacijo in prispeva k boljši kakovosti življenja pacienta. Prične se čim bolj zgodaj v poteku zdravljenja.

### **PALIATIVNA OSKRBA**

V fazi neozdravljive bolezni je osredotočena na lajšanje telesnih težav, psiholoških stisk, duhovnih in socialnih potreb.



### **NEVLADNE ORGANIZACIJE**

Spodbujajo ženske k udeležbi v presejalnem programu DORA, izvajajo učne delavnice za samopregledovanje dojk, nudijo podporo pri iskanju rešitev za lažje sprejemanje spremenjenega življenja. Nudijo psihološko podporo in povezovanje med bolniki.

